

兒童發展障礙系列之 發展性語言障礙



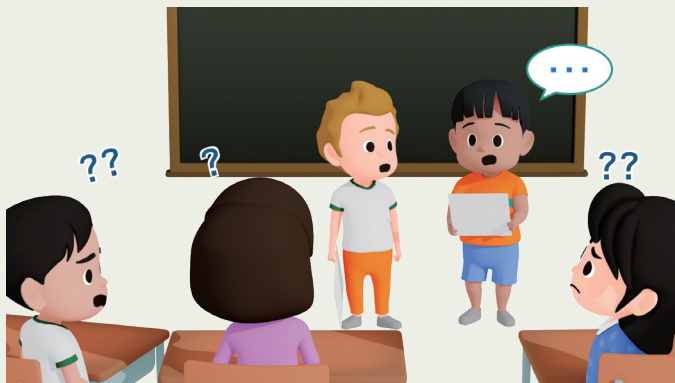
香港特別行政區政府
衛生署兒童體能智力測驗服務
www.dhcas.gov.hk



01 甚麼是 發展性語言障礙？



發展性語言障礙是指兒童的語言能力比一般同齡兒童顯著較弱。患有發展性語言障礙的兒童比一般兒童較遲說出第一個單字。他們在理解問題和複雜句子上會出現困難。表達方面，他們傾向用短而簡單的句子。到學齡階段，他們難以複述事件和未能明白較複雜的指令。



02 發展性語言障礙 的成因是甚麼？

發展性語言障礙不是因為疾病、智力障礙、弱聽、情緒，大腦神經損傷等問題所引致。其成因包括生理因素及環境因素。研究顯示，這兩個因素，對於兒童有著不同程度的影響。



- 生理因素方面，包括遺傳因素、大腦功能及語言處理系統。研究指出，成因與遺傳基因有關，兒童的家族成員有較大機會有同樣障礙。另外，由於大腦負責語言功能的部分出現問題，因而影響其學習語言的能力。
- 環境因素方面，雖然大部分學者認為環境刺激不足或雙語學習並非直接導致發展性語言障礙的成因，但豐富的語言環境一定可以幫助兒童的語言發展。





03 發展性語言障礙 對兒童有甚麼影響？



患有發展性語言障礙的兒童，在語言理解及表達方面表現較弱，因而影響他們日常與人溝通的能力和社交方面的發展。



由於口語是閱讀和寫作的基礎，患有發展性語言障礙的兒童因為語言問題，往往未能有效地運用語言來學習和掌握知識。他們的學業成績亦因而受到影響。



04 如何幫助患有 發展性語言障礙的兒童？



及早識別和治療對患有發展性語言障礙的兒童十分重要。在治療的過程中，家長的積極參與對治療成效十分重要。家長可學習治療技巧，並跟兒童進行家居訓練，幫助他們把學到的技巧應用到日常生活中，以鞏固他們的語言能力。此外，學校的配合及老師支援也能幫助兒童的語言發展。





05 患有發展性語言障礙的 兒童長大後情況如何？



大多數患有發展性語言障礙的兒童在接受訓練後，其語言能力會有顯著改善。但部分兒童長大後仍有明顯的語言及溝通問題。其中語言問題較嚴重的兒童有較大機會出現情緒和行為問題，學習困難及成績未如理想。

家長及老師需要多加留意，並為兒童提供支援和協助。



轉介及服務安排

初步檢查

母嬰健康院 / 兒科醫生 / 家庭醫生

進一步評估

兒童體能智力測驗服務

訓練及治療

專業醫療服務

- 言語治療

學前訓練服務

- 早期教育及訓練中心
- 到校學前康復服務
- 幼稚園暨幼兒中心兼收計劃

學齡服務

- 校本言語治療
- 學習支援及調適

相關網址

教育局：融合教育及特殊教育資訊網站

<https://sense.edb.gov.hk/tc/index.html>

香港大學童言童語實驗室

www.youtube.com/clashku

香港教育城：共融資料館

www.hkedcity.net/sen

Raising Awareness of Developmental Language Disorder

www.radld.org



更多資訊



衛生署兒童體能智力測驗服務
香港特別行政區政府2022年版權所有

