

兒童發展障礙系列之 發展遲緩

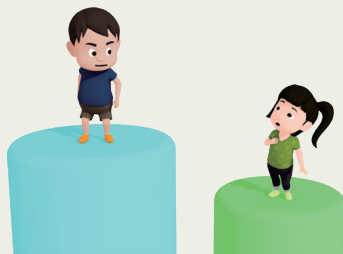


香港特別行政區政府
衛生署兒童體能智力測驗服務
www.dhcas.gov.hk



01 甚麼是發展遲緩？

發展遲緩是指學前兒童未能達到該年齡應有的能力，差距程度可由少許遲緩至明顯遲緩。



02 發展遲緩有甚麼成因？

造成發展遲緩的具體原因仍不清楚，但在已知原因中，遺傳和環境因素的影響佔最大。先天因素包括遺傳或染色體病變。懷孕及生產因素：包括孕婦服用不當藥物或飲用過量酒精、難產或早產嬰兒併發症。後天因素包括幼兒及兒童時期染病、中毒、腦部受損、腦炎或腦部創傷等問題也會有所影響。此外，環境因素例如父母工作忙碌、幼兒缺乏適當的社交或語言刺激，也會影響到兒童發展。但有不少兒童發展遲緩的個案，仍然找不到特定的原因。



03 發展遲緩的兒童有甚麼徵狀？

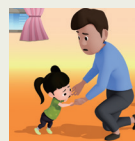
發展遲緩的兒童，在兒童發展里程碑上會出現顯著的落後。



六個月大時，兒童仍未能保持頭部穩定，或未能夠伸手抓東西。



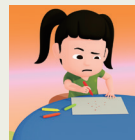
一歲大時，兒童還未能扶著傢俱站立，或未能用拇指和食指撿起細小物件。



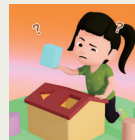
一歲半時，兒童仍未能獨自步行。



到了兩歲，兒童還未能說單詞，如「車」、「街街」，或未能跟從簡單的指示，如「俾媽媽」。



兩歲半時，兒童仍未能用蠟筆在紙上塗鴉，或未能將詞語組合，如「食餅」，「飲橙汁」。



到了三歲，兒童還未能說簡單句子，如「我食餅」，或未能配對基本顏色及形狀。



04 發展遲緩

對兒童有甚麼影響？



兒童可以在一個或多個範疇上表現遲緩。這些範疇包括：
智能及認知能力，包括學習、思考及解決問題的能力。
語言能力方面，包括語言理解、語言表達及語音發展。
大肌肉能力，包括坐、爬、行、跑、跳等發展里程碑，體力、平衡和四肢協調等活動能力。
小肌肉能力，包括手眼協調、手指靈活度、手握力、寫前技巧等。
社會適應能力，是指社交技巧、溝通能力、自理及日常生活所需的基本技巧等。



05 發展遲緩

的兒童長大後的情況？

踏入學齡，他們可能有機會出現溝通困難，學習問題，甚至情緒和行為問題。因此，及早識別和安排治療，可幫助兒童的發展需要，以及預防進一步的障礙，都是十分重要的。



06 家長 可到何處求助？

家長可到母嬰健康院或私家醫生作初步檢查。有需要時，可轉介到兒童體能智力測驗中心或醫院兒科作進一步評估。對於在個別範疇發展遲緩的兒童，醫生會轉介兒童接受物理治療、職業治療或言語治療服務。對於整體發展遲緩的兒童，他們會被轉介到學前康復服務，包括到校學前康復服務、早期教育及訓練中心、幼稚園暨幼兒中心兼收計劃及特殊幼兒中心等。





07 家長如何幫助發展遲緩的兒童？

盡量參與兒童的訓練服務，並與導師保持溝通，掌握訓練的方法。家長也可以發掘兒童的強項，幫助他們提升自信。



亦可以參加一些家長自助組織，多與別人分享感受，舒緩負面情緒。也鼓勵家長善用社區服務，以支援自己及兒童。



轉介及服務安排

初步檢查

母嬰健康院 / 兒科醫生 / 家庭醫生

進一步評估

兒童體能智力測驗服務

兒科及青少年科

訓練及治療

專業醫療服務

- 兒科及青少年科
- 物理治療
- 職業治療
- 言語治療

學前訓練服務

- 早期教育及訓練中心
- 到校學前康復服務
- 幼稚園暨幼兒中心兼收計劃
- 特殊幼兒中心

相關網址

教育局：融合教育及特殊教育資訊網站

<https://sense.edb.gov.hk/tc/index.html>

社會福利署臨床心理服務科出版刊物

www.swd.gov.hk/tc/index/site_pubsvc/page_cps/sub_booksbook6/

家庭健康服務兒童健康

www.fhs.gov.hk/tc_chi/health_info/child.html

香港教育城：共融資料館

www.hkedcity.net/sen



更多資訊



衛生署兒童體能智力測驗服務
香港特別行政區政府2022年版權所有