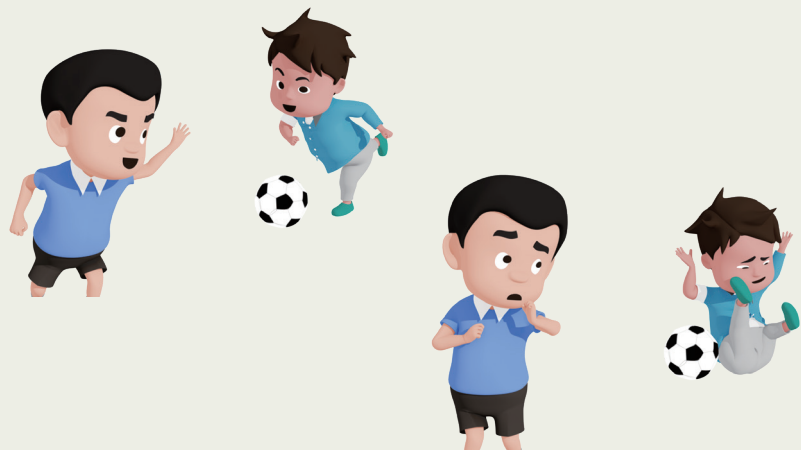


兒童發展障礙系列之 動作協調障礙



香港特別行政區政府
衛生署兒童體能智力測驗服務
www.dhcas.gov.hk

01 甚麼是 動作協調障礙？



患有動作協調障礙的兒童，動作協調發展與年齡及智能發展不相符，但這並非由於智力、行為、感官或神經系統的問題所引致。

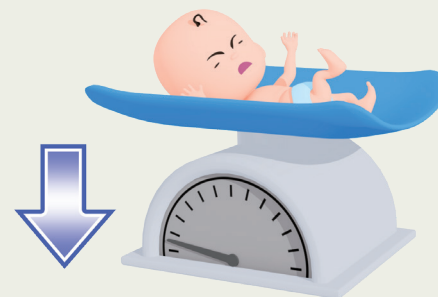


02 動作協調障礙 的成因是甚麼？



動作協調障礙的確實成因尚未有定論，至今仍未發現任何腦部異常與此病症有直接關係。

根據臨床經驗，早產及出生體重過輕的兒童有較大機會患有動作協調障礙。另一方面，部分患者的家屬亦有同樣徵狀，可能涉及遺傳因素。





03 動作協調障礙 對兒童有甚麼影響？

患有動作協調障礙的兒童，會因大小肌肉問題，影響其日常生活和學習上的表現，如個人自理、課堂和體能康樂活動的參與。

動作協調障礙的徵狀通常在兒童5至11歲期間被察覺。兒童在幼年時，可能需要較長時間學習上落樓梯、跳躍和玩耍，日常較容易跌倒。他們也會比同齡的兒童較遲才掌握自理的技巧，例如穿衣、使用餐具及進食等。



兒童在學齡時，課堂上的問題會越見明顯，尤其於抄寫能力和參與體育課時的表現。他們經常被人誤解、取笑或欺負，不少兒童因而會感到自卑、焦慮或出現行為問題。他們或會逃避參加與體能有關的活動，因而導致身體肥胖或體適能欠佳。



04 如何幫助患有 動作協調障礙的兒童？



訓練方法大致可分為以下兩大範疇：

1. 針對兒童感官接收的缺陷進行訓練，例如平衡感覺，以改善他們的動作表現。
2. 教授兒童活動的技巧，例如穿衣、跳繩等；將活動細分為簡單的步驟，用口述方法和示範，逐一指導和練習，然後將每個小步驟串連起來以完成整個活動。





05 患有動作協調障礙 的兒童長大後情況如何？



兒童長大後的情況較難根據最初的徵狀來推斷。有些徵狀較嚴重的兒童，其問題可能會延續至成人階段。至於徵狀較輕微的兒童，其問題可能會隨時間而改善。部分兒童在接受訓練後，其動作協調能力會有所提升，能夠更投入參與家居、學校及同輩之社區康體活動。



轉介及服務安排

初步檢查

母嬰健康院 / 兒科醫生 / 校本教育心理學家 / 家庭醫生

進一步評估

兒童體能智力測驗服務

訓練及治療

專業醫療服務

- 職業治療
- 物理治療

校本支援服務

- 學習支援及調適



相關網址

教育局：融合教育及特殊教育資訊網站

<https://sense.edb.gov.hk/tc/index.html>

Canchild Centre for Childhood Disability Research

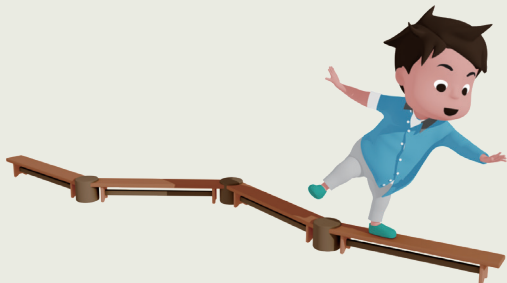
www.canchild.ca

Dyspraxia Foundation

www.dyspraxiafoundation.org.uk



更多資訊



衛生署兒童體能智力測驗服務
香港特別行政區政府2022年版權所有