

儿童发展障碍系列之 发展性语言障碍



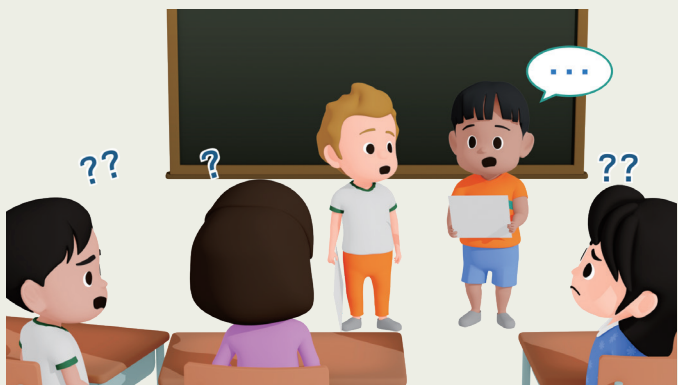
香港特别行政区政府
卫生署儿童体能智力测验服务
www.dhcas.gov.hk



01 什么是 发展性语言障碍？



发展性语言障碍是指儿童的语言能力比一般同龄儿童显著较弱。患有发展性语言障碍的儿童比一般儿童较迟说出第一个单字。他们在理解问题和复杂句子上会出现困难。表达方面，他们倾向用短而简单的句子。到学龄阶段，他们难以复述事件和未能明白较复杂的指令。



02 发展性语言障碍 的成因是甚么？

发展性语言障碍不是因为疾病、智力障碍、弱听、情绪，大脑神经损伤等问题所引致。其成因包括生理因素及环境因素。研究显示，这两个因素，对于儿童有著不同程度的影响。



- 生理因素方面，包括遗传因素、大脑功能及语言处理系统。研究指出，成因与遗传基因有关，儿童的家族成员有较大机会会有同样障碍。另外，由于大脑负责语言功能的部分出现问题，因而影响其学习语言的能力。
- 环境因素方面，虽然大部分学者认为环境刺激不足或双语学习并非直接导致发展性语言障碍的成因，但丰富的语言环境一定可以帮助儿童的语言发展。





03 发展性语言障碍 对儿童有甚么影响？



患有发展性语言障碍的儿童，在语言理解及表达方面表现较弱，因而影响他们日常与人沟通的能力和社交方面的发展。



由于口语是阅读和写作的基础，患有发展性语言障碍的儿童因为语言问题，往往未能有效地运用语言来学习和掌握知识。他们的学业成绩亦因而受到影响。



04 如何帮助患有 发展性语言障碍的儿童？



及早识别和治疗对患有发展性语言障碍的儿童十分重要。在治疗的过程中，家长的积极参与对治疗成效十分重要。家长可学习治疗技巧，并跟儿童进行家居训练，帮助他们把学到的技巧应用到日常生活中，以巩固他们的语言能力。此外，学校的配合及老师支援也能帮助儿童的语言发展。





05 患有发展性语言障碍的儿童长大后情况如何？



大多数患有发展性语言障碍的儿童在接受训练后，其语言能力会有显著改善。但部分儿童长大后仍有明显的语言及沟通问题。其中语言问题较严重的儿童有较大机会出现情绪和行为问题，学习困难及成绩未如理想。

家长及老师需要多加留意，并为儿童提供支援和协助。



转介及服务安排

初步检查

母婴健康院 / 儿科医生 / 家庭医生

进一步评估

儿童体能智力测验服务

训练及治疗

专业医疗服务

- 言语治疗

学前训练服务

- 早期教育及训练中心
- 到校学前康复服务
- 幼稚园暨幼儿中心兼收计划

学龄服务

- 校本言语治疗
- 学习支援及调适

相关网址

教育局：融合教育及特殊教育资讯网站

<https://sense.edb.gov.hk/sc/index.html>

香港大学童言童语实验室

www.youtube.com/clashku

香港教育城：共融资料馆

www.hkedcity.net/sen

Raising Awareness of Developmental Language Disorder

www.radld.org



更多资讯



卫生署儿童体能智力测验服务
香港特别行政区政府2022年版权所有

